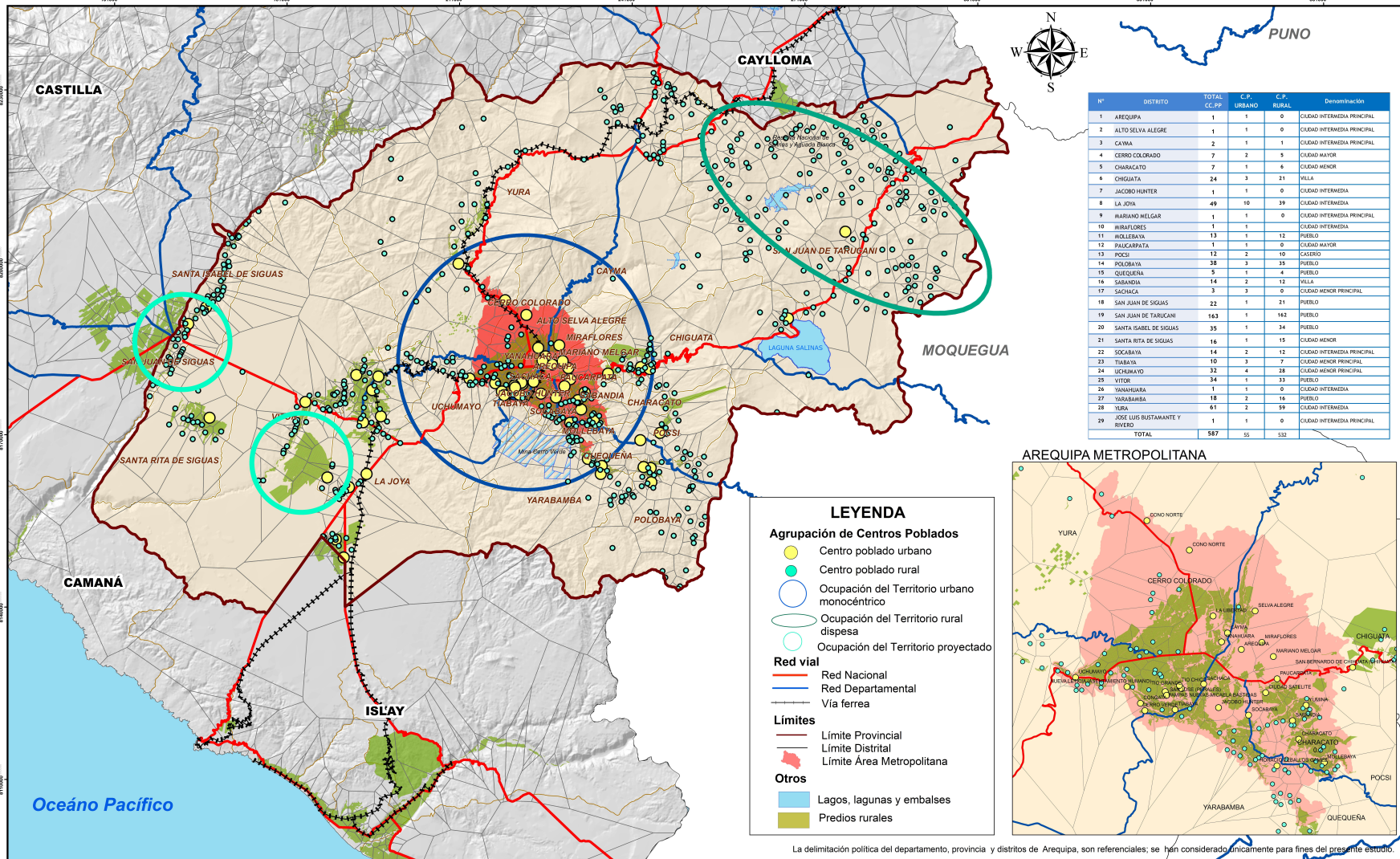
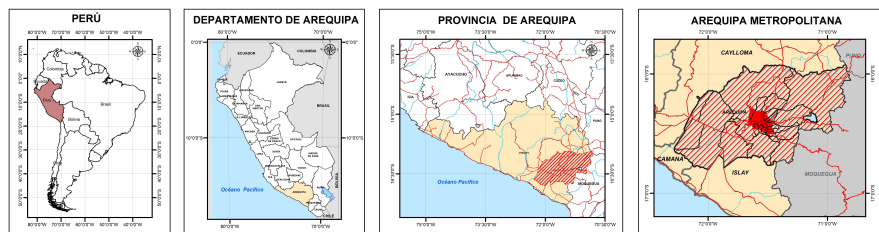


# PLAN DE DESARROLLO LOCAL CONCERTADO

# PDLC



La delimitación política del departamento, provincia y distritos de Arequipa, son referenciales; se han considerado únicamente para fines del presente estudio.



## MUNICIPALIDAD PROVINCIAL DE AREQUIPA

### PLAN DE DESARROLLO LOCAL CONCERTADO 2016-2021

#### GERENCIA DE PLANIFICACIÓN Y PRESUPUESTO

**Alcalde:**  
Dr. Alfredo Zegarra Tejada

**Gerencia Municipal:**  
Sr. Ricardo Chávez Calderón

**Gerencia de Planificación y Presupuesto:**  
Eco. Manuel Huamán Huarcá

**Equipo Técnico:**

Representante de Alcaldía  
Representante de Gerencia Municipal  
Especialista en Proceso de Planeamiento  
Sub Gerente de Planificación  
Sub Gerente de Estudios y Proyectos  
Sub Gerente de Creación de Regiones de Desarrollo  
Representante de la Gerencia de Desarrollo Urbano  
Representante de la Gerencia de Desarrollo Social y Educación  
Representante de la Gerencia de Servicios al Ciudadano

Representante de la Gerencia de Transporte Urbano y Circulación Vial  
Representante de la Gerencia de Seguridad Ciudadana  
Representante de la Gerencia de Administración Tributaria  
Representante de la Gerencia del Centro Histórico y Zona Monumental  
Representante del Instituto Municipal de Planeamiento  
Representante del Consejo de Coordinación Local Provincial  
Representante de la Comisión de Planificación y Presupuesto  
Representante de la Asociación de Alcaldes de Arequipa

**Lámina:** AGRUPACIÓN DE CENTROS POBLADOS URBANOS Y RURALES

**Fuente:** INEI Centros Poblados

**Especificaciones Técnicas:**

ELIPSOIDE: Sistema Geodésico Mundial 84  
CURVATURA: 1980 Merca UTM Zona 18 S  
PROYECCIÓN: Transversal de Mercator  
DATUM VERTICAL: Nivel medio del Mar  
DATUM HORIZONTAL: Sistema Geodésico Mundial

**Escala:** Indicada

**Fecha:** Abril 2, 2016

**Edición SIG:** Arq. Karina Lazo Neira